

# SCIES À BÛCHES ÉLECTRIQUES

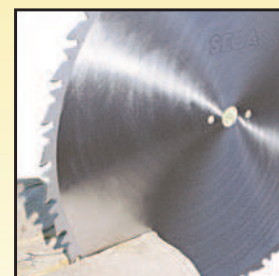
CBTUB 50, CBTUB 60



2

MODÈLES  
CERTIFIÉS  
CONFORMES  
À LA NORME  
EN1870-6+A1

La scie à bûches permet de couper le bois de chauffage sans effort et en toute sécurité.



EN OPTION  
LAME CARBURE  
MONTÉE EN USINE

- PROTECTION INTÉGRALE DE LA LAME.
- Buse d'évacuation. RÉCUPÉRATION FACILE DE LA SCIURE.
- Vis acier BON MAINTIEN DE LA BÛCHE.



- Poignée de chevalet MANIPULATION FACILE DU CHEVALET

- Ressort de rappel RETOUR AUTOMATIQUE DU CHEVALET

- Roues escamotables Ø 200 mm MOBILITÉ PARFAITE SANS EFFORT.



# SECA

LA SOLUTION POUR LE BOIS

# SCIES À BÛCHES ÉLECTRIQUES

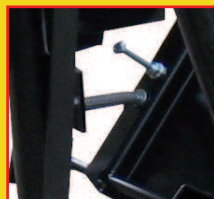
## CBTUB 50, CBTUB 60



- ARCEAU POUR RIGIDIFIER LE BÂTI ET FACILITER LA MANUTENTION.
- CLEF ERGOT FOURNI POUR LE DEMONTAGE DE LA LAME
- BÔTIER DE COMMANDE ÉQUIPÉ D'UN DISJONCTEUR CONTRE LES COURTS-CIRCUITS.



- CHEVALET RENFORCÉ, ÉQUIPÉ D'UNE POIGNÉE POUR FACILITER LE MOUVEMENT DU CHEVALET ET DE VIS ACIER POUR EMPECHER LA ROTATION DE LA BUCHE LORS DE LA COUPE. VERROUILLAGE MANUEL LORS DU DEPLACEMENT ET DU RANGEMENT DE LA SCIE



- RESSORT DE RAPPEL POUR UN RETOUR AUTOMATIQUE DU CHEVALET EN POSITION DE CHARGEMENT APRES LA COUPE



- BUSE D'ÉVACUATION DE LA SCIURE (BRANCHEMENT POSSIBLE SUR UN SYSTÈME D'ASPIRATION).
- LAME DENTURE CROCHET MONTÉE D'ORIGINE POUR UNE MEILLEURE PERFORMANCE DE COUPE.



- ROUES ESCAMOTABLES POUR FACILITER LE DÉPLACEMENT.

MODELE	REF	GENCOD	MOTORISATION	VITESSE DE ROTATION	LAME		DIM. EN UTILISATION (cm) prof x larg x ht	POIDS (kg)
					Ø (mm)	ALÉSAGE (mm)		
CBTUB50	1SBCBTUB53SC	3662111000019	230 V - 1,84 KW	1400 tr/mn	500	30	97 x 75 x 112	73.5
CBTUB60	1SBCBTUB60SC	3662111000026	230 V - 2,2 KW	1400 tr/mn	600	30	97 x 75 x 112	78

- SÉCURITÉ
- FIABILITÉ
- CONFORT D'UTILISATION



CAPACITÉ DE COUPE EN UN SEUL PASSAGE :

- Lame Ø 500 mm = bûches Ø 140 mm
- Lame Ø 600 mm = bûches Ø 200 mm



FABRICATION FRANÇAISE



**SECA**

FM.S.A Les sables 03270 HAUTERIVE

Tél : (33)(0)4 70 58 87 87 - Fax : (33)(0)4 70 58 87 70